

Sap que té assignat un/a administratiu/va sanitari/a?

Autores: Cristina Quirós Casas, Carolina Almazán Galera, Teresa Martínez Carmona, Montserrat Solsona Vilajuana

Lloc de treball: EAP Sant Vicenç de Castellet.

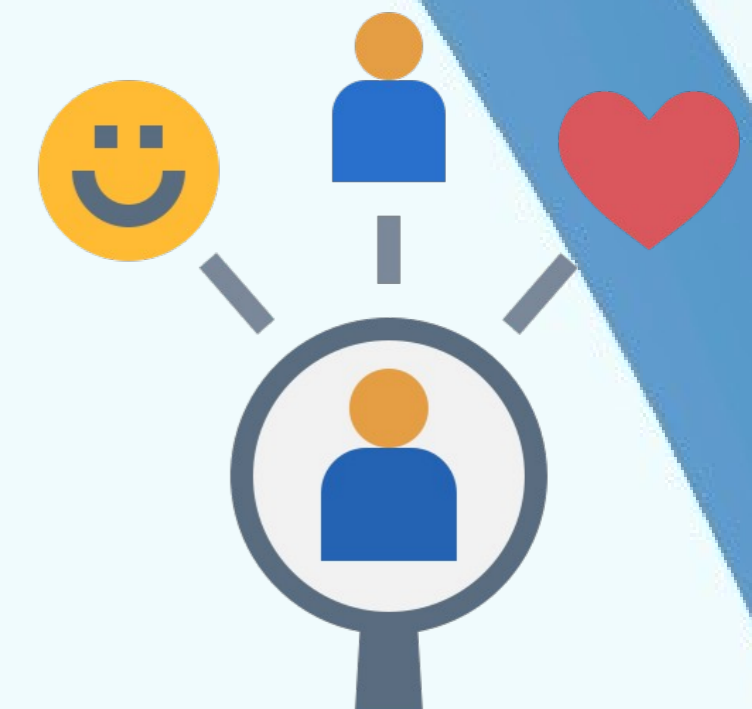
INTRODUCCIÓ



Informar als usuaris que disposen de personal administratiu sanitari i explicar quines són les seves funcions.

OBJECTIU

Saber si la població coneix l'assignació de personal administratiu sanitari.



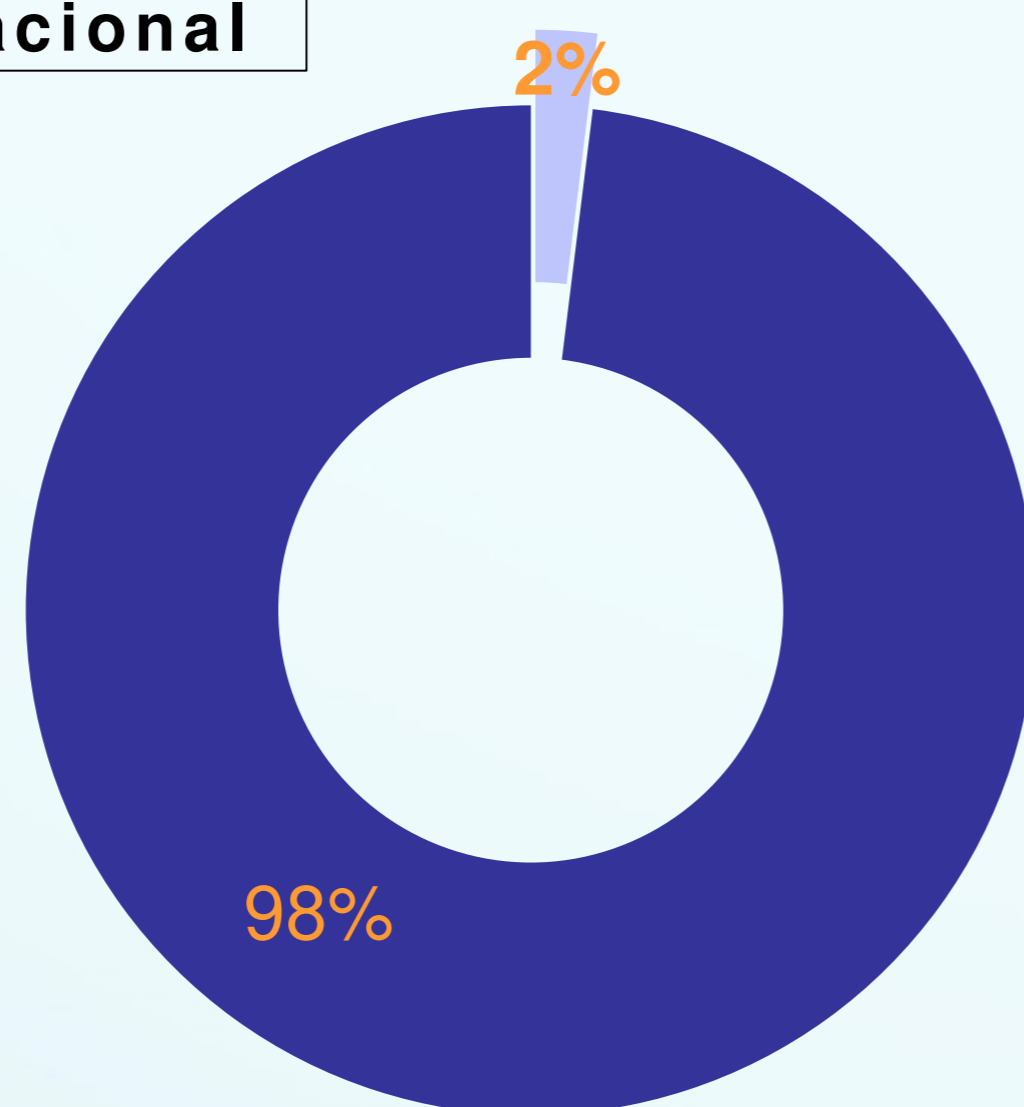
MATERIAL I MÈTODE

- ✓ Pengem un **cartell informatiu** al taulell per tal de donar-nos visibilitat.
- ✓ Realitzem **enquestes** poblacionals per saber si la població coneix la figura del personal administratiu sanitari.
- ✓ Enviem **e-Consultes** de presentació als nostres usuaris.
- ✓ Després de les presentacions fetes a través de la e-Consulta, tornem a passar de nou les **enquestes** per veure si ha augmentat el grau de coneixement de la població.

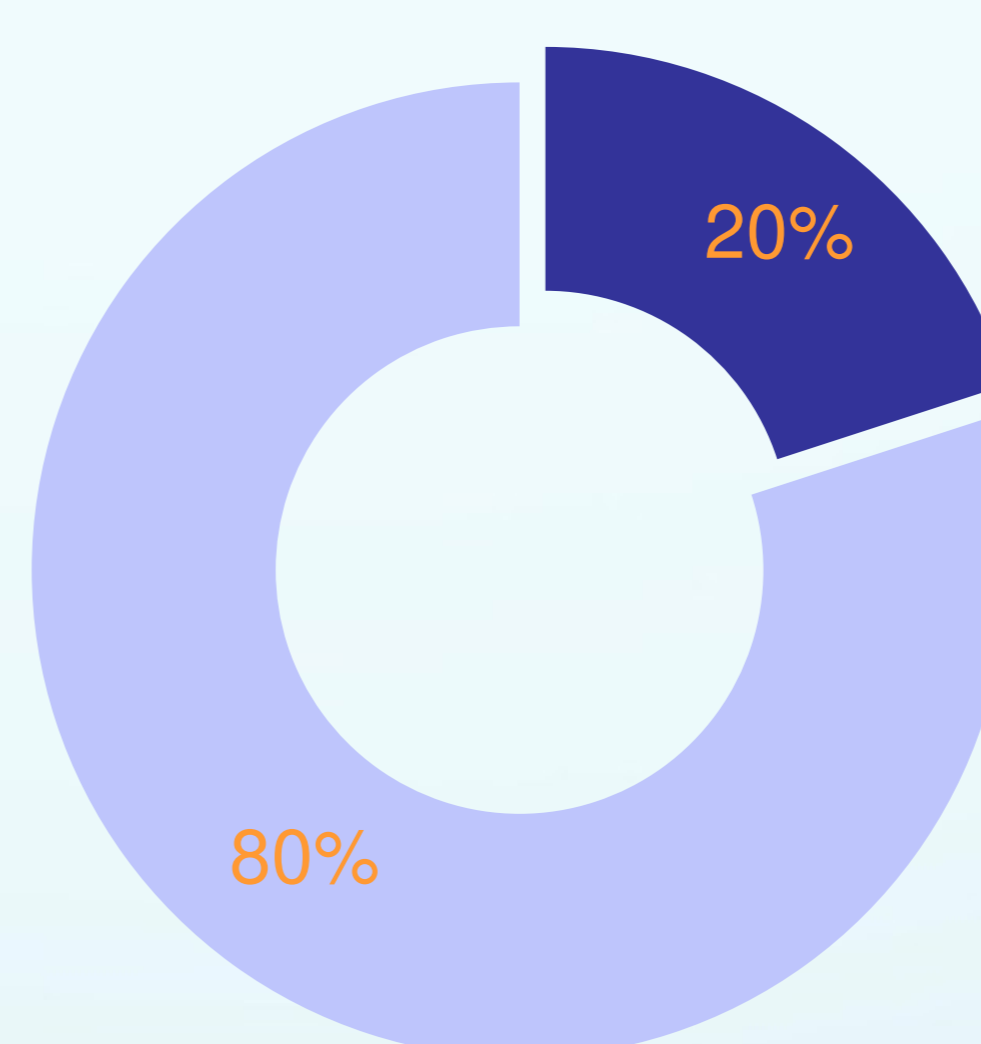


RESULTATS

o Període de la primera enquesta poblacional



o Període de la segona enquesta poblacional



■ La població **sap** que té un administratiu/va assignat/ada
■ La població **no sap** que té un administratiu/va assignat/ada

CONCLUSIONS

S'ha detectat que un cop informada la població ha respost de manera positiva, començant a utilitzar la via de contacte que proporciona l'aplicació de La Meva Salut. D'aquesta manera hem aconseguit augmentar el feedback entre el pacient i el personal administratiu sanitari.

