

Unitat Administratiu – Sanitària: El reconeixement i integració de la categoria administrativa

Autors: Veronika Valentinova Donkova, Carme Simon Pujol, Julia Vila Gonzalez, Sara Planas i Brugues, Ariadna Ortega Garrido, Angel Cumplido Mendez
Lloc de treball: **Cap Santa Clara**

INTRODUCCIÓ

La integració de la **figura administrativa** dins dels equips sanitaris i els beneficis obtinguts per part de la població, potenciant una comunicació efectiva i pròxima.

OBJECTIU

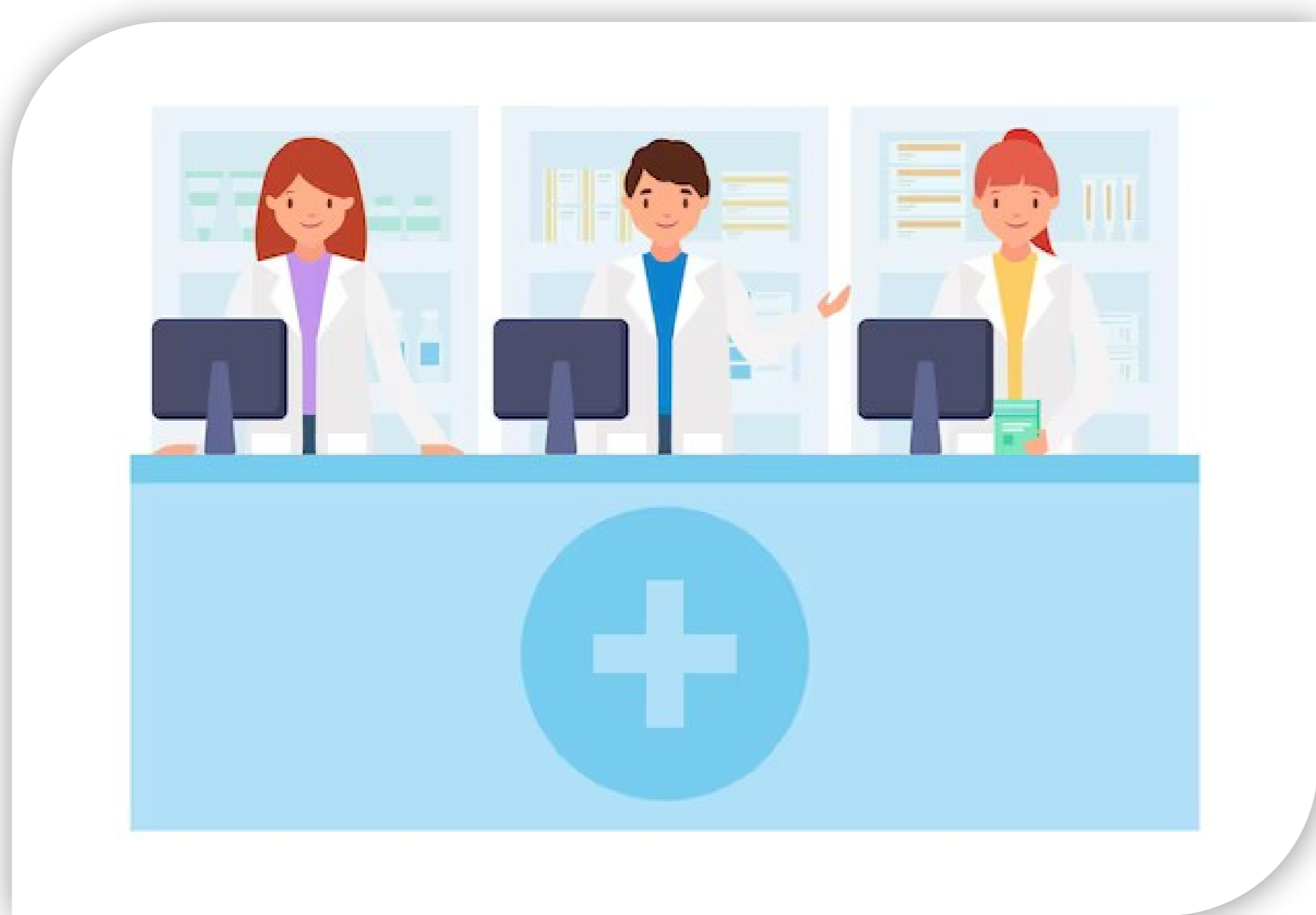
- ❖ Ressaltar la importància de la **integració de la categoria administrativa** en l'equip sanitari.
- ❖ Donar a conèixer als usuaris les múltiples tasques desenvolupades pel personal administratiu.
- ❖ Oferir a l'usuari la figura d'un professional administratiu de referència fomenta una relació de confiança entre el pacient i l'equip sanitari.



L'administratiu coneix els protocols del centre.

MATERIAL I MÈTODE

Pretenem destacar els beneficis obtinguts per l'assignació d'un professional administratiu a cada Unitat Bàsica d'Atenció. Gràcies a la seva incorporació a l'equip sanitari aconseguim oferir una atenció personalitzada, adequada i de qualitat a cada pacient. L'usuari comença a identificar el seu administratiu de referència, facilitant d'aquesta manera una gestió individualitzada dels seus tràmits i peticions. D'aquesta manera fomentem la proximitat entre el professional administratiu i l'usuari, descarregant també a l'equip sanitari d'algunes gestions més purament burocràtiques.



L'administratiu, sempre disposat a ajudar a l'usuari

RESULTATS

La integració de la categoria administrativa ens ha permès millorar l'atenció al pacient, oferint-li d'aquesta manera una interacció assequible amb tot l'equip de professionals. Així mateix, ampliem la relació entre els membres que formen part de la UBA, potenciant una comunicació efectiva i pròxima.



La unitat fa la força



CONCLUSIONS

Assignant als ciutadans un administratiu sanitari de referència, aconseguim oferir un servei més personal, una millor en la distribució de les tasques i una coordinació òptima entre estaments.