

Som UBA3, som bidireccionals!

Autors: Sandra Casassas Roca i Núria Espunya Casas
Lloc de treball: SAP Osona – EAP Vic Nord

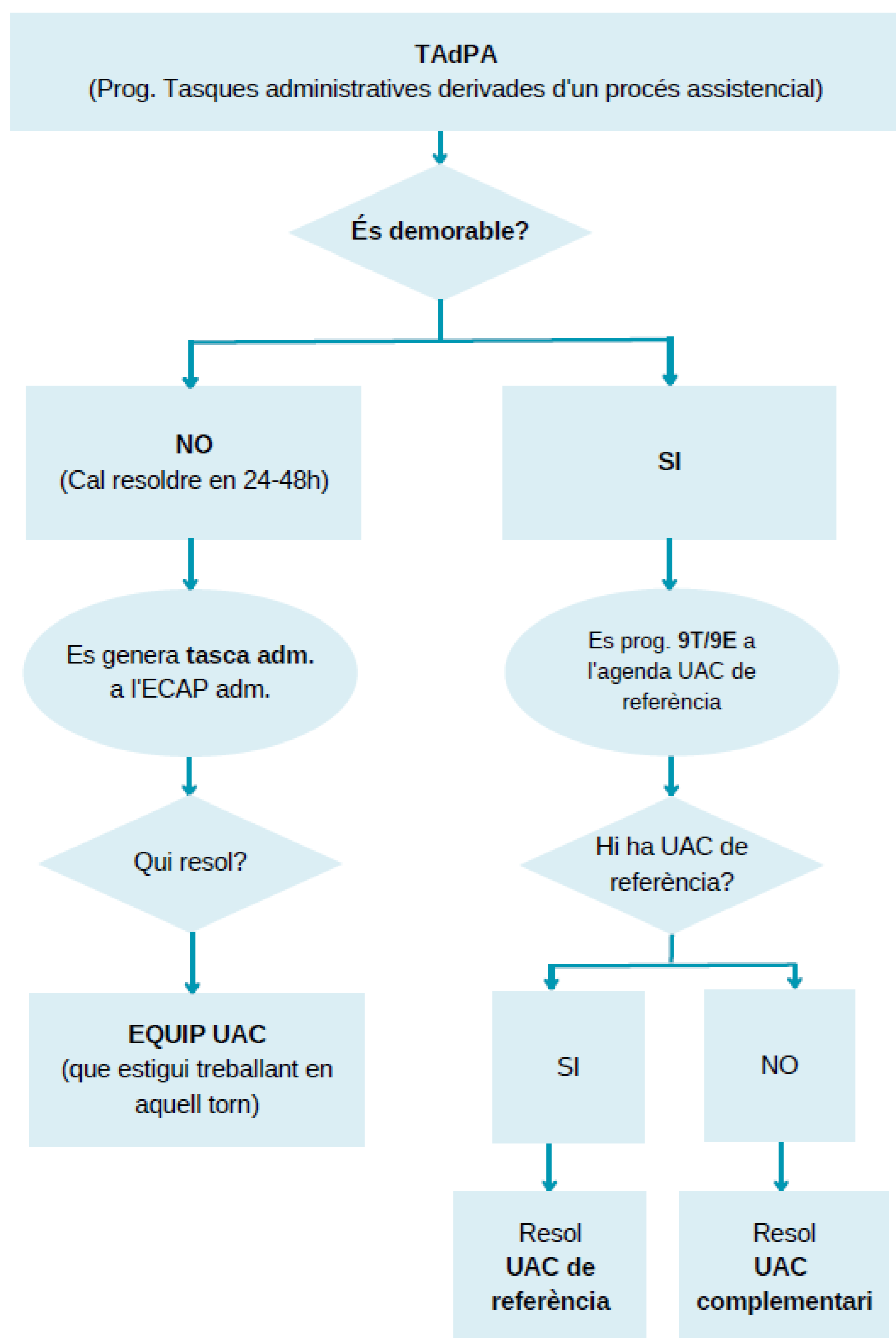
INTRODUCCIÓ

En la transformació de l'administratiu en salut en què ha anat adquirint noves competències, s'ha convertit en una peça clau dins de la Unitat Bàsica Assistencial dins de l'Equip d'Atenció Primària avui en dia. El canvi de visió és des de fora, la ciutadania, però també ha de ser des de dins les consultes.

OBJECTIU

- Integrar l'administratiu en salut com una peça clau dins el procés assistencial.
- Ordenar i clarificar els fluxes i prioritzacions de les demandes.
- Que l'administratiu no es senti pressionat amb la cultura de la immediatesa.
- Potenciar l'agenda UAS.
- Adequar l'ús i potenciar les nostres eines de treball (ECAP)

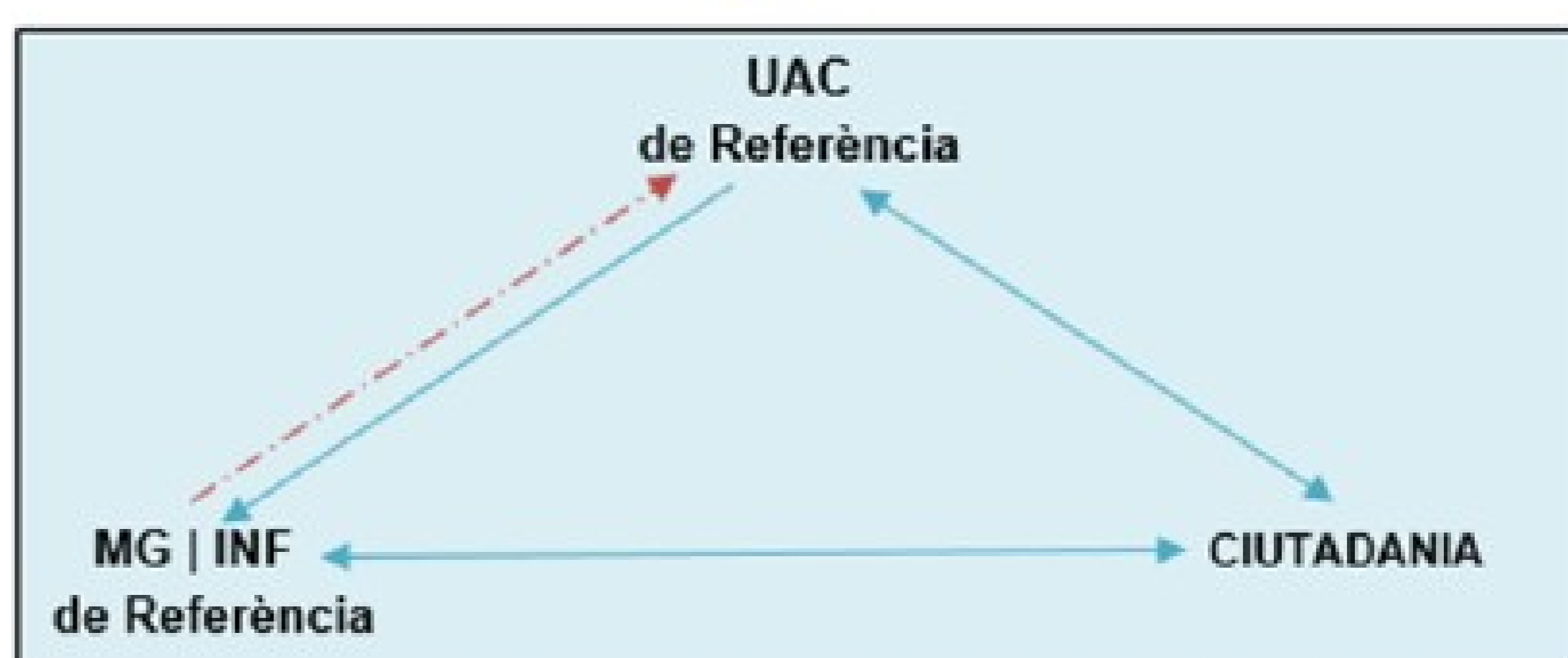
MATERIAL I MÈTODE



RESULTATS

1.- Obtingut o esperat: Les tasques demorables i no demorables que s'esperen ordenar d'aquesta manera son tasques del dia a dia: programar seguiments IT, renovació Pla Medicació (llarga durada), avisar al ciutadà que pot recollir informe, programar prova – Programar pel resultat de la prova, programar cita.

COM IMPLIQUEM AL UAC de referència? Com redirigim la Gestió?



- Programar seguiment d'IT.
- Renovar o citar per revisar el Pla de Medicació (Llarga durada).
- Avisar al ciutadà que pot recollir un document del seu interès.
- Programar prova i posterior visita pels resultats.
- Programar cita.
- Redirreccionar les eConsultes de caràcter administratiu que arriben al professional assistencial.

SOM UBA 3
SOM BIDIRECCIONALS

CONCLUSIONS

Redirigir les gestions derivades d'una demanda/activitat assistencial, majoritàriament, NO presencial o bé d'una proactivitat de la part assistencial és la manera d'implicar el UAC **UBA3 Bidireccional**