

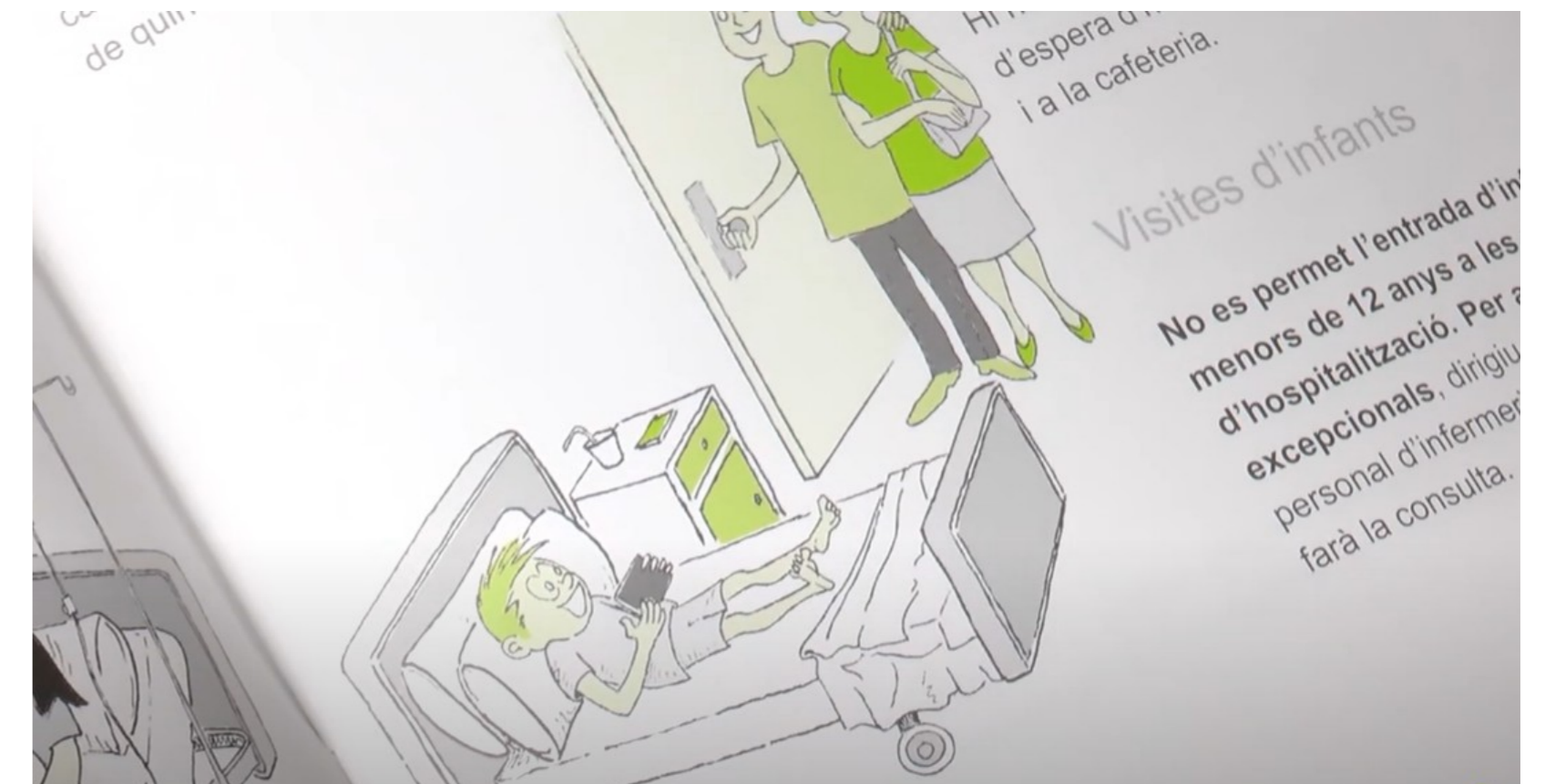
COM ÉS D'IMPORTANT LA GUIA D'ACOLLIDA DELS PACIENTS HOSPITALITZATS?

Autors: Pérez Garcia, Emma; Guerrero Martínez, Francisca; Driouech Ben Moussa, Sokayna; Lora Serrano, Eulàlia; Martínez Segura, Sandra; Lázaro Valls, Immaculada.

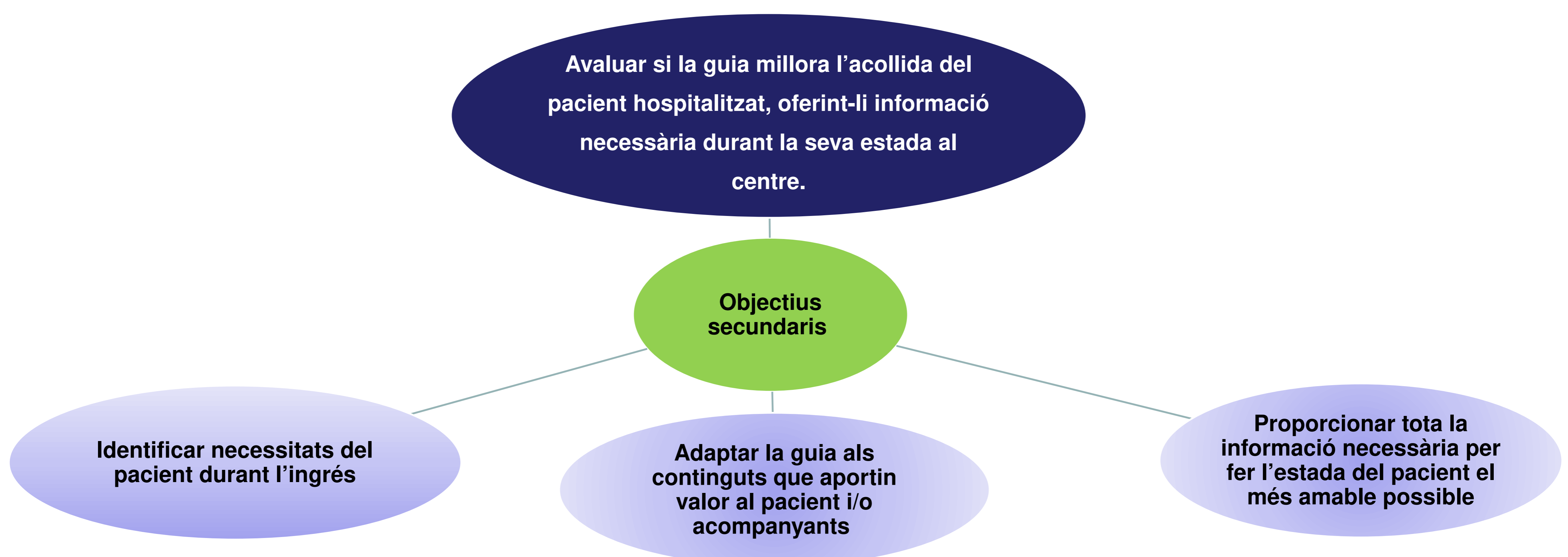
Unitat d'Atenció a la Ciutadania - Hospital Universitari Germans Trias i Pujol

INTRODUCCIÓ

L'experiència del pacient hospitalitzat és viscuda en un context en el qual pot sentir-se vulnerable i que es generin situacions de malestar. És per això, que el moment en el que els professionals assistencials fan l'acollida al pacient i als acompanyants és d'especial importància, ja que influirà directament en l'estada d'aquests.



OBJECTIUS



MATERIAL I MÈTODE

Fins al 2020, la Guia era en format paper. Es aquí quan la Guia del pacient hospitalitzat passa a versió digital en les televisions de les habitacions en un canal gratuït.

Amb aquest nou format i amb l'eliminació del paper, va ser de gran ajuda per comunicar i informar als pacients sobre el funcionament organitzatiu de l'hospital.

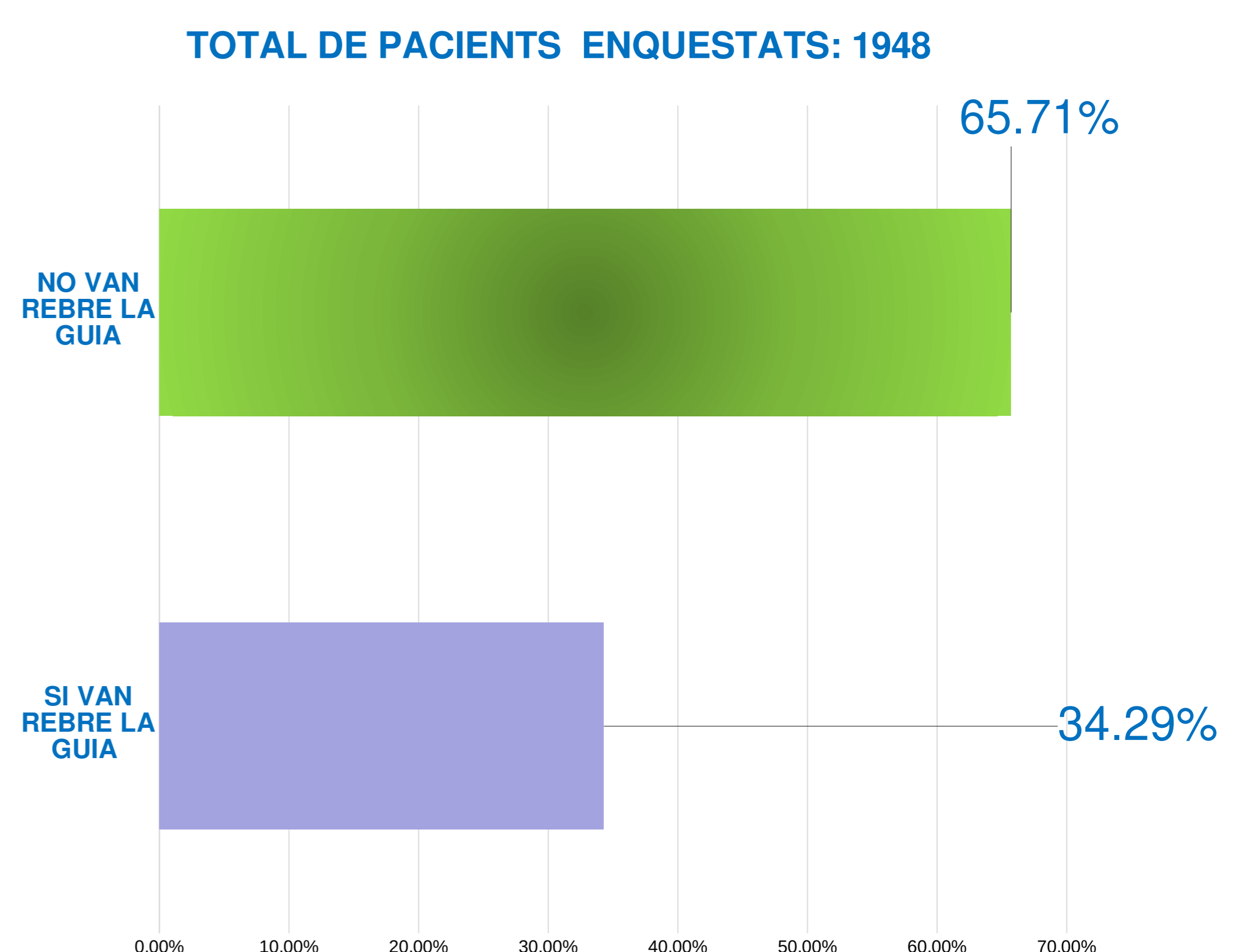
En l'actualitat, s'està revisant els continguts i aquest fet ens ha generat la necessitat de preguntar als pacients hospitalitzats, si quan han arribat s'ha posat la TV en el moment de l'acollida i si el contingut existent és útil o és molt feixuc.

Per arribar ha fer aquest anàlisi s'està treballant de manera multidisciplinària amb els professionals d'infermeria, comunicació, audiovisuals, etc. per millorar la versió actual de la Guia i ajustar-la a la percepció dels pacients i acompanyants i disposar de la millor versió per el primer trimestre del 2024.



RESULTATS

En el darrer estudi realitzat, es van enquestar un total de 1948 pacients que van rebre la Guia en suport paper i només un total de 34,29% la van rebre, davant d'aquest resultat negatiu es va modificar a un format digital perquè tothom tingui accés i al mateix temps fomentar la reducció dels residus mediambientals.



CONCLUSIONS

Podem concloure, que la Guia d'atenció als pacients hospitalitzats és una eina que ajuda i donar suport al pacient i a les seves famílies durant l'estada al centre. Així mateix, evita interrupcions contínues al personal d'infermeria sobre qüestions que ja estan recollides a la Guia.

Actualment, s'estan revisant els continguts fent-los més amables i ajustats a les necessitats dels pacients i acompanyants.